



As Mulheres (The Women)

Sinopse

As Mulheres é uma comédia de costume moderna de Clare Boothe Luce, que estreou na Broadway em 1936.

Esta adaptação para a tela realizada por Anita Loos e Jane Murfin, dirigida por George Cukor, foi um tremendo sucesso no seu lançamento.

Estrelada por Norma Shearer, Joan Crawford e Rosalind Russell.

O filme deu continuidade à tradição das peças só com personagens de mulheres tagarelas. Nos glamorosos apartamentos da alta sociedade de Manhattan, onde Cédric Gibbons, e Reno se divorciam, mostra um enfoque ácido de suas vidas e de seus esforços para fazerem suas esposas ricas e poderosas.

Durante toda a película, não aparece um único homem se quer, embora sejam muito citados, e o tema central seja os relacionamentos das mulheres com eles.

Esse detalhe foi de tamanha importância, que mesmo nos quadros dos cenários, nos porta-retratos, somente figuras feministas estão representadas, até mesmo os diversos animais de estimação que apareceram, eram fêmeas.

A única exceção é um pôster de um touro. Filmado em preto e branco, na abertura apresenta um desfile de modas filmado em Technicolor. Belíssimo, exótico e diferente. Imperdível!

Informações

Título no Brasil	As Mulheres
Título Original	The Women
Ano Lançamento	1939
Gênero	Comédia / Drama

País de Origem	EUA
Duração	133 minutos
Direção	George Cukor

Elenco

Norma Shearer	... Sra. Stephen Haines - Mary
Joan Crawford	... Crystal Allen
Rosalind Russell	... Sra. Howard Fowler - Sylvia
Mary Boland	... The Countess De Lave - Flora
Paulette Goddard	... Miriam Aarons
Joan Fontaine	... Sra. John Day - Peggy
Lucile Watson	... Sra. Morehead
Phyllis Povah	... Sra. Phelps Potter - Edith
Virginia Weidler	... Little Mary
Marjorie Main	... Lucy
Virginia Grey	... Pat
Ruth Hussey	... Miss Watts
Muriel Hutchison	... Jane
Hedda Hopper	... Dolly DuPuyster
Florence Nash	... Nancy Blake
Cora Witherspoon	... Sra. Van Adams
Ann Morriss	... Exercise Instructress
Dennie Moore	... Olga
Mary Cecil	... Maggie
Mary Beth Hughes	... Miss Trimmerback
Margaret Dumont	... Sra. Wagstaff (scenes deleted)
Dorothy Adams	... Miss Atkinson (não creditado)
Ruth Alder	... Woman Under Sunlamp (não creditado)
Mariska Aldrich	... Singing Teacher (não creditado)
Meeka Aldrich	... Masseur (não creditado)
Barbara Jo Allen	... Receptionist (não creditado)
Judith Allen	... Corset Model (não creditado)
Maude Allen	... Cyclist (não creditado)
Effie Anderson	... Nurse (não creditado)
Mary Anderson	... Girl (não creditado)
Dorothy Appleby	... Treatment Girl (não creditado)
Gertrude Astor	... Mud Bath Nurse (não creditado)
Bunny Beatty	... Debutante in Powder Room (não creditado)
May Beatty	... Fat Woman / Society Woman (não creditado)
Wilda Bennett	... Sra. Carter (não creditado)
Joan Blair	... Miss Atkins (não creditado)
Gladys Blake	... Miss St. Claire (não creditado)
Marie Blake	... Stockroom Girl (não creditado)
Betty Blythe	... Sra. South (não creditado)
May Boley	... Mud Mask (não creditado)
Lilian Bond	... Sra. Erskine (não creditado)
Frederika Brown	... Head Saleswoman (não creditado)
Veda Buckland	... Woman (não creditado)
Aileen Carlyle	... Miss Hicks (não creditado)
Shirley Chambers	... Girl in a Bath (não creditado)
Lita Chevret	... Woman Under Sunlamp (não creditado)

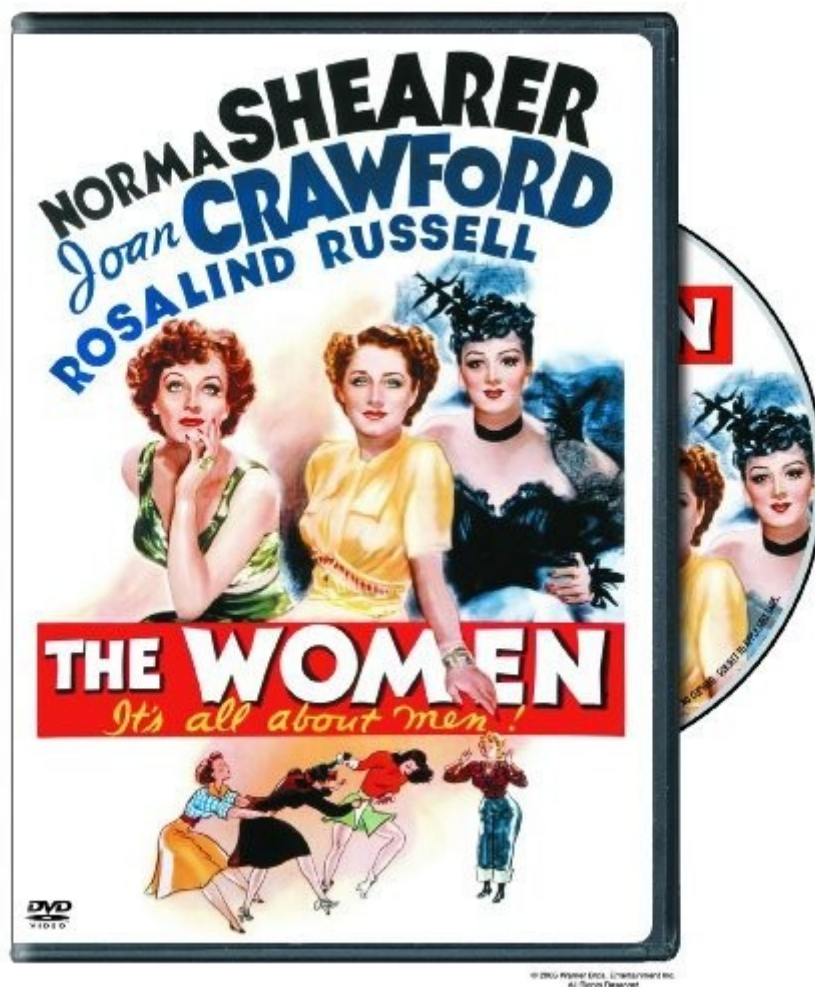
Dora Clement	... Woman Under Sunlamp (não creditado)
Mabel Colcord	... Woman Getting Massage (não creditado)
Beatrice Cole	... Negligee Model (não creditado)
Mildred Coles	... Debutante (não creditado)
Nell Craig	... Nurse (não creditado)
Esther Dale	... Ingrid (não creditado)
Mary Dees	... Girl (não creditado)
Eva Dennison	... Old Girl (não creditado)
Estelle Etterre	... Hairdresser #2 (não creditado)
Dot Farley	... Large Woman (não creditado)
Nance Lee Ferrar	... Edith Potter's Daughter (não creditado)
Flora Finch	... Woman Window Tapper (não creditado)
Ruth Findlay	... Pedicurist (não creditado)
Agnes Fraser	... Debutante (não creditado)
June Gittelson	... Sra. Goldstein (não creditado)
Grace Goodall	... Head Saleswoman (não creditado)
Rita Gould	... Dietician (não creditado)
Grayce Hampton	... Dowager in Powder Room (não creditado)
Sibyl Harris	... Fashion Show Commentator (não creditado)
Theresa Harris	... Olive (não creditado)
Winifred Harris	... Sra. North / Society Woman (não creditado)
Grace Hayle	... Cyclist (não creditado)
Brenda Henderson	... Sra. Jones' Daughter (não creditado)
Jany Hope	... Edith Potter's Daughter (não creditado)
Joey Hope	... Edith Potter's Daughter (não creditado)
Virginia Howell	... Receptionist (não creditado)
Carol Hughes	... Salesgirl at Modiste Salon (não creditado)
Jane Isbell	... Edith Potter's Daughter (não creditado)
Suzanne Kaaren	... Princess Mara (não creditado)
Alice Keating	... Saleswoman (não creditado)
Carole Lee Kilbry	... Theatrical Child (não creditado)
Carole Lee Kirby	... Theatrical Child (não creditado)
Lucia LaCerte	... Treatment Girl (não creditado)
Lenita Lane	... Sra. Spencer's Friend (não creditado)
Priscilla Lawson	... Hairdresser #1 (não creditado)
Leni Lynn	... Edith's Oldest Daughter (não creditado)
Leila McIntyre	... Woman with Bundles (não creditado)
Janet McLeay	... Girl in Shadowgraph / Glamour Girl (não creditado)
Butterfly McQueen	... Lulu - Costmetics Counter Maid (não creditado)
Greta Meyer	... Masseur (não creditado)
Helene Millard	... Cosmetic Saleswoman (não creditado)
Sue Moore	... Masseur (não creditado)
Natalie Moorhead	... Woman at Modiste Salon (não creditado)
Gertrude Needham	... Woman (não creditado)
Hattie Noel	... Maid on Train (não creditado)
Florence O'Brien	... Euphie (não creditado)
Mimi Olivera	... Manicurist (não creditado)
Blanche Payson	... Masseur (não creditado)
Edith Penn	... Nurse (não creditado)
Barbara Pepper	... Tough Girl (não creditado)
Virginia Pine	... Glamour Girl (não creditado)
Hilda Plowright	... Miss Fordyce (não creditado)

Aileen Pringle	... Miss Carter - Saleslady (não creditado)
Catherine Proctor	... Woman in Cabinet (não creditado)
Isabel Randolph	... Woman in Cabinet (não creditado)
Renie Riano	... Ugly Saleswoman (não creditado)
Ruth Rickaby	... Nurse (não creditado)
Jo Ann Sayers	... Debutante (não creditado)
Dorothy Sebastian	... Saleswoman Pat (não creditado)
Peggy Shannon	... Sra. Jones (não creditado)
Mildred Shay	... Helen - Crystal's French Maid (não creditado)
Clarice Sherry	... Girl (não creditado)
Florence Shirley	... Miss Archer (não creditado)
Irene Shirley	... Nurse (não creditado)
Gertrude Simpson	... Stage Mother (não creditado)
Amzie Strickland	... Glamour Girl (não creditado)
Ann Teeman	... Makeup Artist (não creditado)
Terry	... Fighting Dog at Beauty Shop (não creditado)
Charlotte Treadway	... Companion Woman (não creditado)
Beryl Wallace	... Woman in Cabinet (não creditado)
Josephine Whittell	... Sra. Spencer (não creditado)
Marjorie Wood	... Sadie - Old Maid in Powder Room (não creditado)
Charlotte Wynters	... Miss Batchelor (não creditado)
Mary	... Grandma (não creditado)

Trilha Sonora

	(1939) (não creditada) Música de Edward Ward Letra de Chet Forrest e Bob Wright Played at the end e Cantada por an offline chorus (não creditada)
“Forevermore”	
“She'll Be Comin' 'Round the Mountain When She Comes”	Traditional Played as background music for Marjorie Main's photo credit (1923) (não creditada)
“I Cried for You”	Escrita por Gus Arnheim, Abe Lyman e Arthur Freed One line sung a cappella by Norma Shearer (1930) (não creditada)
“Please Don't Talk About Me When I'm Gone”	Música de Sam H. Stept Letra de Sidney Clare One line sung a cappella by Norma Shearer (não creditada)
“On Top of Old Smokey”	Traditional Sung a cappella by Marjorie Main (não creditada)
“Old Chisholm Trail (Come a Ti Yi Yippee Yippee Yay)”	Traditional Sung a cappella in part by Mary Boland Reprised a cappella in part by Rosalind Russell

As Mulheres (1939)



São Paulo, SP, 31 Julho de 2019
Mkmouse